

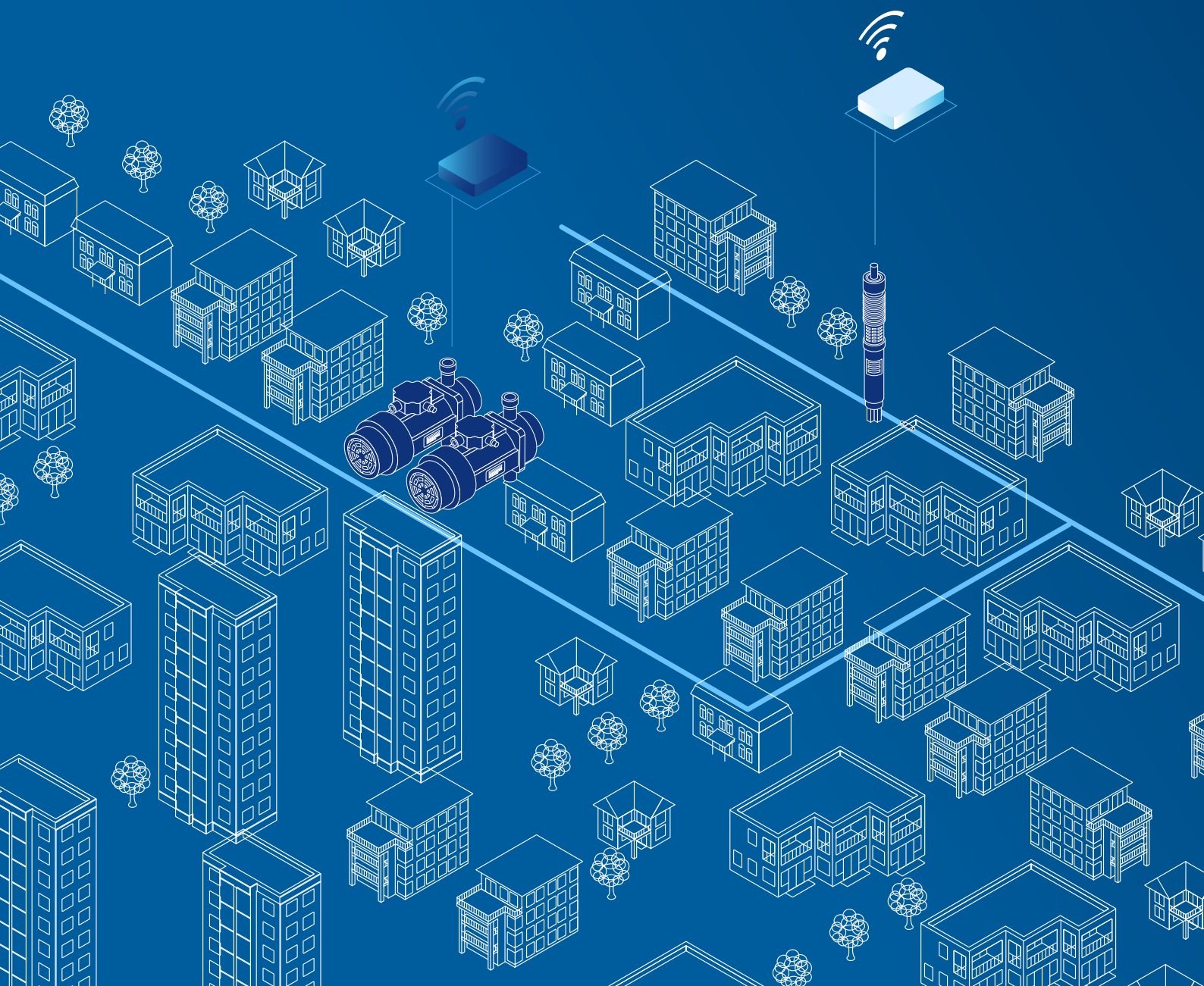
PIPELIFE SMART WATER SERVICES. INTELLIGENT DRIFT OG VEDLIKEHOLD. VANN- OG AVLØPSNETT, INFRASTRUKTUR

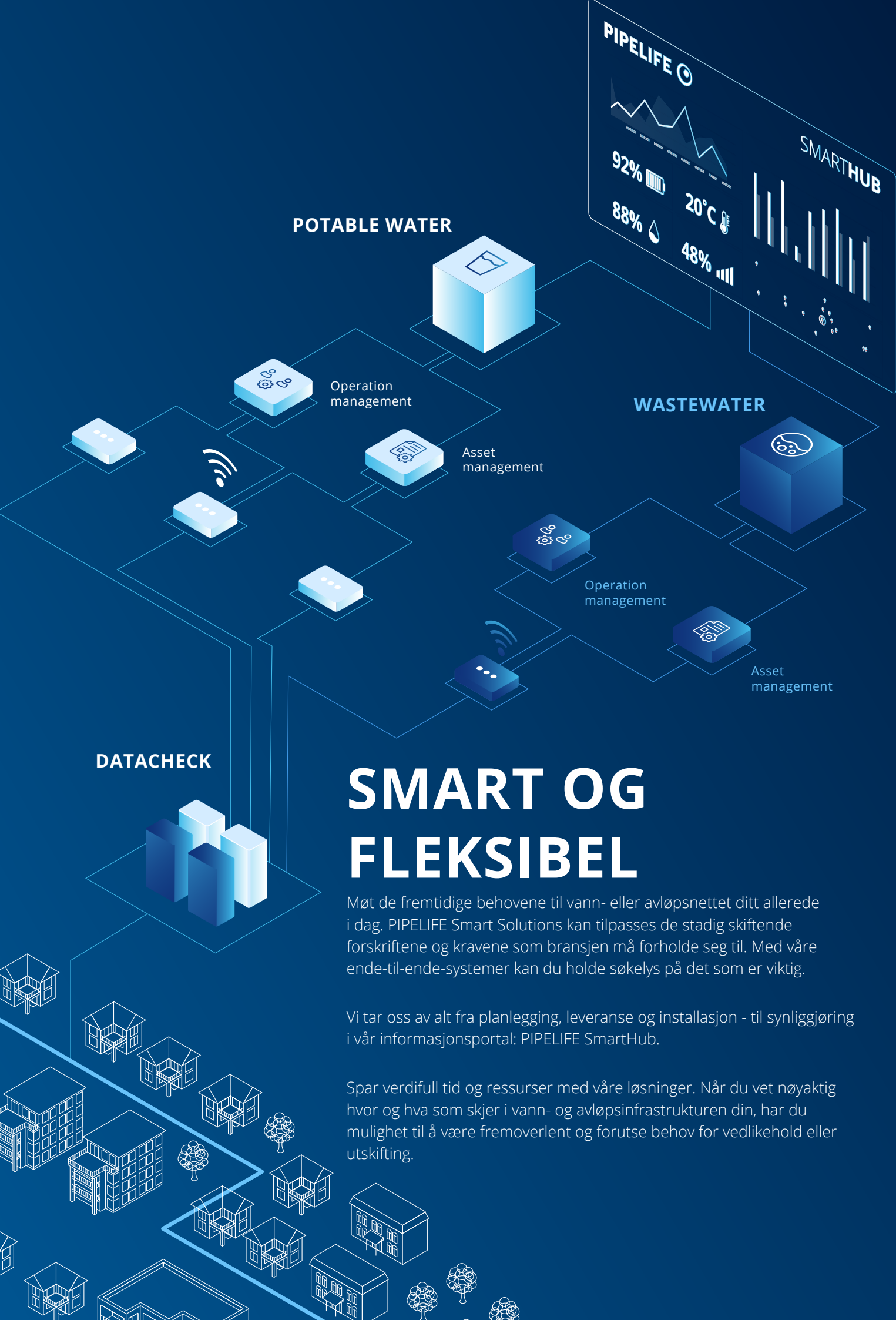


Møt nåværende og fremtidige utfordringer med vann- og avløpsnett smartere, raskere og mer effektivt - med våre innovative løsninger.

FINN UT HVA SOM SKJER DER HVOR DU IKKE KOMMER TIL

PIPELIFE er en ledende internasjonal leverandør av bærekraftige vann-, energi- og informasjonsløsninger. Våre digitale løsninger integreres i din infrastruktur og hjelper deg løse nåværende og fremtidige utfordringer mer effektivt. Skreddersydde løsninger forenkler beslutningsprosesser og skaper synlighet. Muligheter for optimalisering vil ikke lenger gå til spille.





POTABLE WATER

WASTEWATER

Operation management

Asset management

Operation management

Asset management

DATACHECK

SMART OG FLEKSIBEL

Møt de fremtidige behovene til vann- eller avløpsnettets ditt allerede i dag. PIPELIFE Smart Solutions kan tilpasses de stadig skiftende forskriftene og kravene som bransjen må forholde seg til. Med våre ende-til-ende-systemer kan du holde søkelys på det som er viktig.

Vi tar oss av alt fra planlegging, leveranse og installasjon - til synliggjøring i vår informasjonsportal: PIPELIFE SmartHub.

Spar verdifull tid og ressurser med våre løsninger. Når du vet nøyaktig hvor og hva som skjer i vann- og avløpsinfrastrukturen din, har du mulighet til å være fremoverlent og forutse behov for vedlikehold eller utskifting.



VI LEVERER SENSORIKK TILPASSET ET STORT UTVALG AV BRUKSOMRÅDER.

- **Avløp:** Overvåking av drift, varsling ved hendelser, rapportering av overløp.
- **Vann:** Vanntrykkmålinger, flowmålinger, lekkasjesøk.
- **Infrastruktur:** Overvåking av kulverter, varsling av unormalt høy vannstand og oversvømmelser, flomprediksjon.
- **Kraftproduksjon:** Overvåking av avsidesliggende installasjoner, varsler ved flom og overløp.
- **Kamera:** Vi leverer kamerabilder gjennom den samme batteridrevne plattformen. Vi har kunder som får daglige bilder fra lokasjoner man ikke kan nå vinters tid, i hardt klima uten innlagt strøm. Vi har kunder som får bilder fra avløpsinstallasjoner under bakken, uten strømtilførsel.

Vi spesialiserer oss på batteridrevet utstyr og måling og sending av data gjennom et bredt utvalg protokoller: Bredbånd, wifi, 4G, NBloT, satellitt. Vi legger ned en stor innsats for å gi kundene presise målinger og vi har mye erfaring med hva som fungerer best i de forskjellige scenarier.

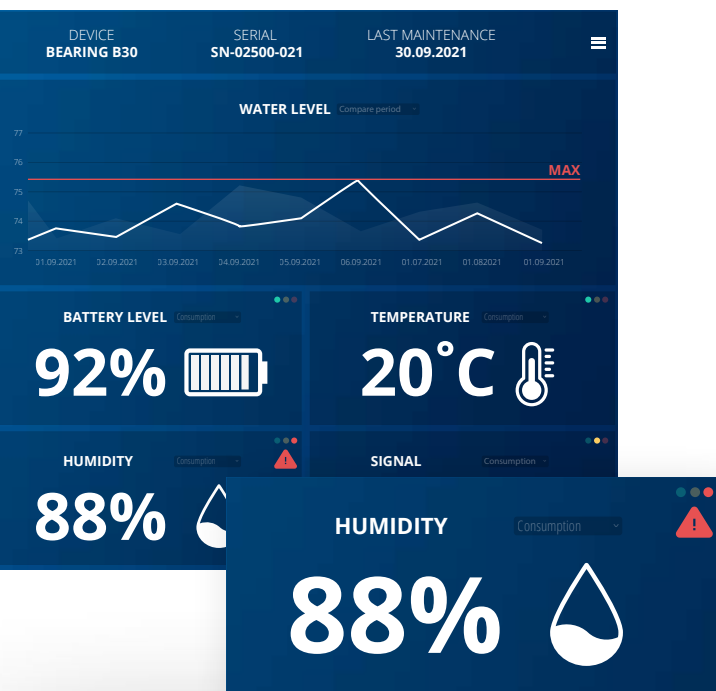
Har dere vanskelige lokasjoner, problematiske kummer, utstyr som bekymrer dere, men som det tar lang tid å inspisere? Har tidligere leverandører mislykkes med å hjelpe dere? På jakt etter en leverandør som evner levere over tid? Vi er dedikerte, vi har alltid kunden i fokus, og vi er Pipelife, vi kommer ikke til å forsvinne med det første.

Vi har flere strategiske partnerskap for å levere ytterligere verdi fra dine data, slik som flomprediksjoner, lekkasjesøk, analyse av vedlikeholdsbehov. Det vi ikke løser i dag, løser vi i morgen.

Spør oss gjerne om våre pågående leveranser eller våre spennende nye prosjekter. Vi har velrennomerte kunder som gjerne forteller hva vi har gjort for dem.

SMARTHUB

Å få oversikt over hva som skjer i infrastrukturen din har aldri vært enklere. Den sikre PIPELIFE SmartHub løsningen er kjernen der alt samles. Den lagrer alle sensordataene, visualiserer og viser trender, kan sammenstilles med andre datakilder og gir mulighet for å videregående data sikkert via våre API til andre systemer (SCADA, datasjø, partnere mm).

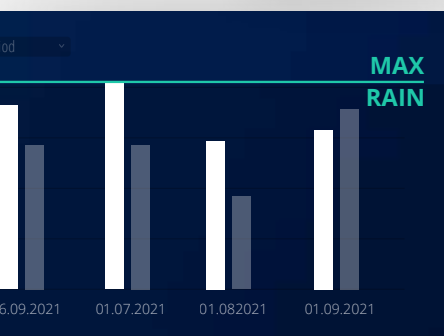


NØKKELFERDIGE DATA OG KONTROLLSYSTEM

Fra dataene som samles inn og lagres i SmartHub, til analyse og prediksjon. Løsningen er fleksibel og tilpasses dine behov. Gjennom web- og sky basert teknologi får du et data- og kontrollsystem som er skreddersydd for din infrastruktur.

ALL INFORMASJON PÅ ETT STED

PIPELIFE SmartHub gir deg sikker tilgang til sensordata. I tillegg kan den lagre dokumenter, manualer, bilder og eksterne data relatert til dine prosesser og eiendeler. Maskinlæring kan øke effektiviteten i den daglige driften. Med prediktivt vedlikehold gjennom SmartHub kan du minimere nettverksvedlikehold og kostnader.





FLEKSIBLE DASHBORD

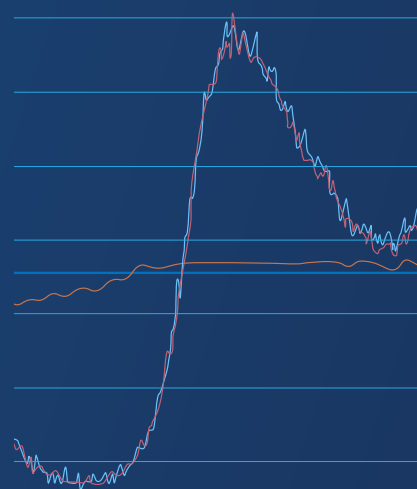
PIPELIFE SmartHubs dashboard tilbyr en rekke funksjoner for styring av prosesser og enheter. Grensesnittet kan enkelt endres med noen få klikk for å vise beregningene og KPI-ene du ønsker å se. Du kan tilpasse og også dele relevante deler av dashbordene dine med kunder eller andre interne partnere. Rapporter genereres automatisk fra alle opplastede enheter, definert basert på dine behov. Alternativt kan informasjon integreres inn i ditt eksisterende SCADA-system.

RAPPORTER KAN INNEHOLDE INFORMASJON SOM:

- Aktive alarmer i din infrastruktur, som igjen kan identifisere feil og mangler.
- Overløpsmengder i avløpsinstallasjoner for rapportering til Statsforvalteren
- Overløp og tapt produksjon i kraftverk
- Vedlikeholdstider og kostnader
- Avskrivninger på eiendeler
- Flomtilstander på vei, bane og annen infrastruktur.

PROGNOSER OG PRESKRIPTIVT VEDLIKEHOLD

Sanntidsovervåking varsler om feil, og medfører at man kan agere på feil i det de oppstår. Prognoser og preskriptivt vedlikehold sørger derimot for at kritiske situasjoner ikke engang oppstår. For dette formålet leverer PIPELIFE SmartHub informasjon om tilstanden til eiendelene dine basert på langsiktige dataanalyser. Operatørens dashboard kan vise resultater og anbefalinger for å iverksette tiltak før hendelser oppstår.



DATAKONTROLL – SIKRE KVANTITET OG KVALITET

Forbedre tjenesten til kundene dine med relevante data. Gjennom omfattende vurdering av datakvalitet og kvantitet sørger vi for at bare nøyaktig informasjon trekkes ut.

Tilstrekkelige data av god kvalitet er nødvendig for å trekke meningsfull informasjon ut fra dine installasjoner. Som en tommelfingerregel vil større datamengde og bedre kvalitet lede til mer nøyaktige resultater.

Til å begynne med kan informasjon hentes ut selv fra begrensede mengder data, eller datasett som inneholder hull og usannsynlige verdier. Vi har de nødvendige verktøyene og ekspertisen for å forberede og renske datasett. Selv om disse resultatene kanskje ikke er direkte anvendelige i den daglige driften, gjør de det mulig å hente ut verdien av datadrevet driftsstøtte og kapitalforvaltning. Videre viser de verdien av innsamling og lagring av flere og forbedrede data.

Vårt datavurderingsverktøy evaluerer om nåværende dataintegritet og konsistens er tilstrekkelig for at systemet ditt skal fungere.

DATASIKKERHET – DINE DATA, DINE REGLER

Betydningen av datasikkerhet øker med den økende mengden genererte og lagrede data. Derfor er kritisk for oss å beskytte og sikre dine data.

Betydningen av datasikkerhet øker med den økende mengden genererte og lagrede data. Derfor er kritisk for oss å beskytte og sikre dine data.

Data har blitt en betydelig ressurs for vann-industrien, og de fleste forsyningsselskaper har strenge retningslinjer for data. Ved å strengt overholde internasjonale, og lokale bransjestandarder, sørger vi for at informasjonen din behandles med største sikkerhet.

Avhengig av dine preferanser, kan vi kjøre programvaren vår lokalt (din lokale server) eller på vårt eget dedikerte nettverk. Uansett hvilken måte du foretrekker, er all informasjon, beregninger, data om historiske alarmer samt prognoser bedriftens eiendom og behandles deretter med største forsiktighet.



Pipelife Norge AS er en del av Pipelife-konsernet, en av verdens ledende produsenter av plastrørsystemer. Pipelife er etablert i 24. Vårt mål er å være den ledende verdiskaperen i rørbransjen, og å øke folks livskvalitet gjennom å tilby verdifulle løsninger for beskyttelse og transport av vann og energi.

Hos Pipelife finner du som kunde det mest komplette sortimentet av rør til flere av samfunnets grunnleggende funksjoner: Vannforsyning, innendørs og utendørs avløp, drenering, kabelvern og el-installasjon. Kontakt oss så tidlig som mulig i prosjekteringsfasen, så hjelper vi deg med tekniske råd, materialvalg, logistikk og andre viktige faktorer som må på plass for at prosjektet skal bli så godt som mulig - for deg og brukerne!

Hovedkontor
Pipelife Norge AS
Hamnesvegen 97
6650 Surnadal
Telefon 71 65 88 00

Pipelife Norge AS, Stathelle
Postboks 74 Skjerkøya
3995 Stathelle
Telefon 71 65 88 00

Pipelife Norge AS, Ringebu
Flyplassvegen 16
2630 Ringebu
Telefon 71 65 88 00

Pipelife Norge AS, Oslo
Karoline Kristiansens vei 6
0661 Oslo
Telefon 71 65 88 00

Pipelife Norge AS, Trondheim
Ingvald Ystgaards veg 15
7047 Trondheim
Telefon 71 65 88 00

Pipelife Norge AS, Bergen
Nedre Nøttveit 62
5238 Rådal
Telefon 71 65 88 00

e-post:
firmapost@pipelife.com
ordre@pipelife.com
tilbud@pipelife.com

www.pipelife.no
facebook.com/PipelifeNorge